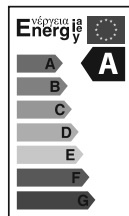


8. Гарантийные обязательства:

- 8.1 Гарантийный срок – 1 год при соблюдении правил эксплуатации.
- 8.2 За неправильную транспортировку, хранение, монтаж и эксплуатацию изделия изготовитель ответственность не несет.
- 8.3 При отсутствии номера партии, даты продажи, штампа торгующей организации, подписей продавца и покупателя на Гарантийном талоне гарантийный срок исчисляется со дня изготовления изделия.



9. Гарантийный талон:

- 9.1 Гарантийный талон действителен только при заполнении всех данных.

Номер партии и дата изготовления	Заполняется продавцом	см. на корпусе изделия
Дата продажи		дд/мм/ гггг
Адрес продавца		штамп магазина
Штамп продавца		подпись, штамп продавца
Покупатель		ФИО, подпись

RU Изготовитель:
 «НИНБО ЙОЛАЙТ ИМП. & ЭКСП. КО., ЛТД»
 F/12, 4# Билдинг, №999, Дзефан Роуд,
 Нинбо, Чжецзян, Китай.
 Сделано в Китае.
Уполномоченная организация
 (Импортер): ООО «ЛАЙТ ДЕКОР»,
 Россия, 192236, г. Санкт-Петербург,
 ул. Софийская, д.8, кор.1, лит. Б, пом. 20-Н 19
 Гарантия: 1 год.
 Дату изготовления смотри на изделии
 Срок годности: не ограничен.



UA Виробник:
 «НИНБО ЙОЛАЙТ ІМП. & ЕКСП. КО., ЛТД»
 F/12, 4# Білдінг, №999, Дзефан Роуд,
 Нінбо, Чжецзян, Китай.
 Зроблено в Китаї.
Постачальник в Україні:
 ТОВ «ДЖАЗ ЛАЙТ»,
 04112, м. Київ, вул. Дегтярівська, 50,
 оф. 604. Тел. (044) 451-51-37
 Гарантія: 1 рік.
 Дата виготовлення (див. на виробі).
 Термін придатності: не обмежений.



БЛАГОДАРИМ ЗА ПОКУПКУ
<http://jazz-way.com>

RETRO ПАТРОН С ПРОВОДОМ PLC 01 E27 230V/1M

1. Назначение:

- 1.1 Патрон с проводом PLC предназначен для использования в с лампами, имеющими цоколь E27. Патрон с проводом PLC может использоваться для общего освещения и декоративно-го освещения жилых и коммерческих помещений (клубы, рестораны, отели, выставочные залы).
- 1.2 Патрон с проводом PLC рассчитан для работы от сети переменного тока 230V/ 50-60Гц.
- 1.3 Диапазон температур эксплуатации патрона с проводом PLC от -20°C до +40°C.
- 1.4 Патрон с проводом PLC соответствует классу защиты II от поражения электрическим током.

2. Преимущества:

- 2.1 Использование декоративного патрона с проводом PLC позволяет украсить интерьер, а также подсветить отдельные элементы интерьера.
- 2.2 Патрон с проводом PLC может использоваться со всеми типами ламп с цоколем E27 мощностью до 100Вт.
- 2.3 В качестве оплетки провода используется капроновая нить, что обеспечивает прочность и долговечность Изделия.
- 2.4 Отсутствие трудностей в процессе монтажа.

3. Комплектность:

- 3.1 Патрон с проводом и потолочным креплением, шт. 1
- 3.2 Технический паспорт и руководство по эксплуатации, шт. 1
- 3.3 Упаковочный пакет, шт. 1

4. Технические характеристики:

	PLC 01 E27 230V/1M Antique Bronze	PLC 01 E27 230V/1M Electrosilvering	PLC 01 E27 230V/1M Rose Gold
Патрон	E27	E27	E27
Входное напряжение, В	230	230	230
Максимальная мощность, Вт	100	100	100
Максимальная нагрузка, кг	2,000	2,000	2,000
Размер основания, мм	ø100x18	ø100x18	ø100x18
Размер патрона, мм	ø50x70	ø50x70	ø50x70
Сечение провода, мм ²	0,75	0,75	0,75
Длина провода, м	1,0	1,0	1,0
Материал	алюминий, капроновая нить	алюминий, капроновая нить	алюминий, капроновая нить
Диапазон рабочих температур, °С	-20°С...+40°С	-20°С...+40°С	-20°С...+40°С
Степень защиты	IP20	IP20	IP20
Класс защиты от поражения током	II	II	II
Цвет	античная бронза	хром	медь
Срок службы	7 лет	7 лет	7 лет
Гарантия	1 год	1 год	1 год

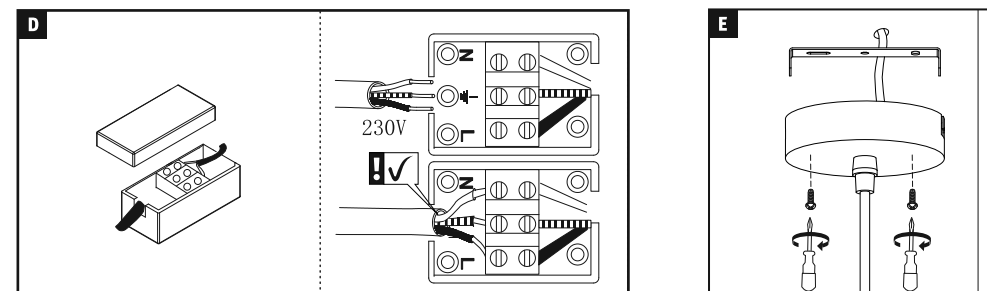
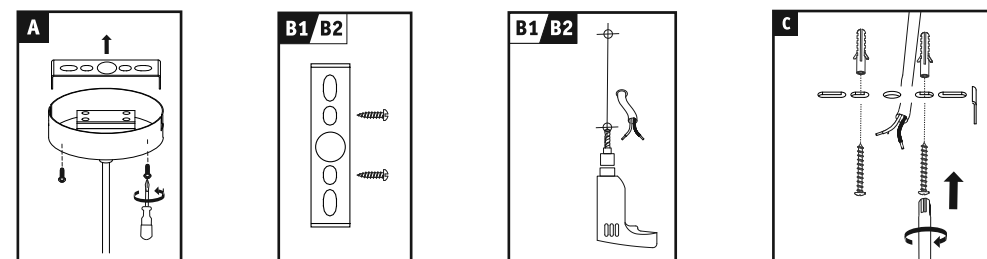
Технические характеристики определённой модели Изделия указаны на упаковке. Фирма производитель оставляет за собой право на внесение изменений в конструкцию, дизайн и комплектацию Изделия, не ухудшающих его технических и потребительских характеристик.

5. Требования по технике безопасности:

- 5.1 Монтаж Изделия, устранение неисправностей, чистка производится только при отключении электропитания, квалифицированным специалистом.
- 5.2 Использовать Изделие допускается только при указанном напряжении сети.
- 5.3 Не располагать Изделие вблизи горючих, легковоспламеняющихся предметов и химически активных элементов, а также нагревательных приборов.
- 5.4 Не допускается эксплуатация Изделия с поврежденной изоляцией провода и мест электрических соединений.

6. Подготовка Изделия к работе, установка, правила эксплуатации:

- 6.1 Распаковать Изделие, убедиться в его целостности и комплектации.
- 6.2 Закрепить потолочное крепление на монтажную поверхность.
- 6.3 Подключить провод к сети при помощи клеммных колодок.
- 6.4 Вкрутить лампу в патрон.
- 6.5 В процессе эксплуатации, не реже двух раз в год, необходимы профилактический осмотр и чистка Изделия. Чистка Изделия от загрязнения производится мягкой ветошью, смоченной в слабом мыльном растворе только при отключенном питании.



7. Утилизация:

- 7.1 Изделие не содержит дорогостоящих или токсичных материалов, требующих специальной утилизации. Утилизацию проводят обычным путем.
- 7.2 Правила хранения:
- 7.3 Изделие должно храниться в сухих помещениях при отсутствии в воздухе кислотных, щелочных и других вредных примесей.